

READY
TO »»
RACE

KTM PRESSKIT 2011

INHALT CONTENT 2

VORWORT FOREWORD 3

MODELJAHRE 2011 MODEL YEAR 2011

NAKED BIKE – 125 DUKE	4
TRAVEL – 990 SM T	10
RACING SUPERBIKE – 1190 RC8 R TRACK	16

KTM 2011 –
JUGEND UND SPORT VOLL IM FOKUS!

Gleich drei Neuheiten präsentiert KTM auf der Kölner „INTERMOT“. Die Marke, die in der ganzen Welt für Ihre begeisternden Sportmotorräder bekannt ist und mit 185 Weltmeistertiteln im Offroad- und Straßenrennsport eine einzigartig erfolgreiche Bilanz vorweisen kann, setzt damit Akzente für die Motorradsaison 2011.

125 DUKE

KTM hat alle Anstrengungen unternommen um "DAS" Motorrad für den Nachwuchs zu bauen und mit der 125 Duke von Beginn an neue Maßstäbe gesetzt. Die ab Frühjahr 2011 erhältliche 125 Duke wurde von denselben leidenschaftlichen Technikern auf die Straßenräder gestellt, die auch schon Dynamik-Ikonen wie die Super Duke auf die Motorrad-Welt brachten. Sie entwickelten mit der 125 Duke ein vollwertiges Motorrad für enthusiastische Jugendliche, zu einem günstigen Preis, das zu dem über viele KTM PowerParts Spezialteile einzigartige Individualisierungsmöglichkeiten ermöglicht.

990 SM T

Extrem schnell, aber zugleich im selben Maße komfortabel geht 2011 die weiterentwickelte 990 SM T auf Straßen aller Art. Das Konzept dieser überragend fahraktiven Supermoto mit den Qualitäten einer Langstreckenmaschine wurde um ein speziell entwickeltes ABS-Bremssystem erweitert.

1190 RC8 R TRACK

„Ready to Race“ in Reinkultur. So lässt sich die RC8 R Track am besten beschreiben. KTM bietet damit erstmals ein bereits für den Einsatz auf der Rundstrecke vorbereitetes Bike über den offiziellen Handel an. Konzipiert und aufgebaut von der RC8-Motorsport Abteilung ist die RC8 R der perfekte Hobby- und Superstock Racer.

KTM 2011 –
SPOTLIGHT ON YOUTH AND SPORT!

KTM presents three new innovations at Cologne's "INTERMOT". The brand known throughout the world for its passion for sports motorcycles and that demonstrates its success with the unique achievement of 185 world championship titles in offroad and road racing is setting the trend for the 2011 motorcycle season.

125 DUKE

KTM put in the biggest efforts to realize "THE" ultimate motorcycle for young riders and set new benchmark standards right from the beginning. The 125 Duke, available from the spring of 2011 has been developed by the same passionate street bike technicians that have given the world of motorcycles dynamic icons like the Super Duke. With the 125 Duke they have produced a full-blooded motorcycle for enthusiastic young riders and at a reasonable price, which in addition allows unique opportunities for individualisation because of the many special parts developed by KTM PowerParts.

990 SM T

Extremely fast but equally comfortable: that's how the further developed 2011 990 SM T tackles all kinds of roads. The concept of this outstandingly agile Supermoto with the qualities of a touring bike has been further advanced with the addition of a specially developed ABS braking system.

1190 RC8 R TRACK

The pure "Ready to Race" culture: that's the best way to describe the RC8 R Track. For the first time, KTM offers a bike that is ready to race and straight from the official KTM dealers. Conceived and built by the RC8 Motor Sports Division, the RC8 R Track is the perfect hobby and Superstock racer.





NEU! NEW!

KTM 125 DUKE ERSTE SCHNELLE LIEBE

Für junge Motorrad-Enthusiasten kann das Jahr 2011 zu etwas ganz Besonderem werden: Mit der 125 Duke präsentiert die für ihre begeisternden Sportmaschinen weltweit berühmte Marke erstmals ein für den Straßenverkehr zugelassenes Achtelliter Bike. Das Motto der ab Frühjahr 2011 erhältlichen Weltneuheit ist unmissverständlich: reinrassiger Fahrspaß dank vollwertiger Motorrad-Technologie und das zu einem erschwinglichen Preis! Oder: die erste schnelle Liebe.

Seit vielen Jahren legt der österreichische Hersteller KTM größten Wert darauf, auch den jüngsten unter den Motorrad-Fans das passende Sportgerät anzubieten. In der Offroad-Welt hat sich KTM nicht zuletzt durch die intensiven Bemühungen im Bereich des Nachwuchssports die Rolle der „Nummer 1“ erkämpft. Neben den populären und hochwertigen Minicycles, Motocross- und Enduro-Modellen, wurden auf der ganzen Welt etliche Motorsport-Initiativen für die junge Generation gestartet. Wie der Rennsport an sich, so liegt auch die Weitergabe der Zweirad-Leidenschaft an Kinder und Jugendliche in den Genen der Firma KTM.

AB AUF DIE STRASSE

Seit die Super Duke im Jahr 2004 als erster reinrassiger Asphalt-Sportler von KTM erschienen ist, hat sich die Marke kontinuierlich auch auf befestigtem Untergrund weiter entwickelt und dafür gesorgt, das die drei Buchstaben aus Oberösterreich allen sportlich motivierten Fahrern ein fester Begriff sind. Es war also ein logischer Schritt auch die Entwicklung einer Straßenmaschine für Führerscheinneulinge in Angriff zu nehmen.

KTM steht wie kein anderer Hersteller für pure Fahrfreude, erzeugt durch Konzepte, die grundsätzlich die Fahrdynamik eines jeden Motorrads in den Vordergrund stellen: Leichtigkeit durch Weglassen aller nicht zwingend benötigten Teile, Präzision durch moderne Konstruktionen und hochklassige Komponenten, Leistung dank spurtstarker und unerreicht leichter Sportmotoren, charakteristisches Design dank markanter Optik und unverwechselbarer Formensprache. Genau jene Fähigkeiten und Eigenschaften waren die Ausgangsbasis für die 125 Duke. Und so entstand im KTM-Entwicklungszentrum unter der Leitung derselben Ingenieure, die mit „Duke“ und „Superduke“ bereits überragende Sportler auf den Asphalt gebracht haben, die zukünftige 125er-Messlatte.

MOTOR

Um die hohen Anforderungen im Bezug auf Leistung, Laufkultur und Zuverlässigkeit zu erfüllen wurde in Mattighofen ein komplett neues Triebwerk entwickelt. Auch ein vorbildliches Emissions- und Verbrauchsverhalten hatten einen hohen Stellenwert bei der Konzeption des Herzens der 125 Duke. Das Resultat ist ein extrem effizienter Viertakt-Einzyylinder, der mit Vierventil-Zylinderkopf, zwei oben liegenden Nockenwellen, Wasserkühlung, einer Ausgleichswelle sowie elektronischer Bosch-Benzineinspritzung die perfekte Basis für die neue 125er KTM darstellt. Die in den meisten europäischen Ländern per Gesetz geregelte Spitzenleistung von 11 KW (15 PS) erreicht der moderne Antrieb ohne Anstrengung. Über Änderungen an der Motorelektronik lässt sich die Höchstgeschwindigkeit optional auf

KTM 125 DUKE FIRST FAST LOVE

2011 is set to become a very special year for young motorcycle enthusiasts. World famous for its fascinating sport bikes, KTM launches its first road-legal 125 – the 125 Duke. Available as of spring 2011, the idea behind the new bike is clear at first sight: true riding fun thanks to fully-fledged motorcycle technology. And at a reasonable price at that! Or: your first fast love.

For many years, Austrian maker KTM has been making it a point to offer great sport motorcycles even to the youngest riders. On the off-road scene, it is not the least these extensive efforts to support young racers that helped KTM achieve its current lead. Besides the popular, high quality KTM Minicycles, Motocross and Enduro models, KTM has also initiated numerous motor sports campaigns for the young generation all over the world. Just like racing itself, passing on that passion for motorbikes to children and adolescents is in the company's very DNA.

OUT ON THE STREETS

Since the 2004 launch of the KTM Super Duke, the brand's first full-blooded tarmac sports bike, KTM has consistently developed its on-road expertise, making sure that the three letters from Upper Austria are a household name to committed road riders today. From there, it was a logical step to start tackling the development of a road bike for beginning riders. Like no other brand, KTM represents a highly enjoyable riding experience, generated by concepts that always have put a strong focus on the dynamism of each model: light weight by omitting all non-essential parts; precision, achieved by modern designs and the

use of only the best quality components; power thanks to strong, lightweight sports engines second to none; a unique style resulting from bold looks and an unmistakable design philosophy. These very same capabilities and features form the foundation of the 125 Duke. Building on them, and led by the very same engineers that have brought superior sports bikes like the Duke and Superduke to the tarmac, the KTM design centre has now developed the future 125 cc benchmark.

ENGINE

In order to fulfil exacting requirements regarding power, refinement, and reliability, the Austrians have designed a completely new engine. Exemplary clean emissions and a high fuel mileage were also top priorities for the heart of the 125 Duke. The result is a highly efficient 4-stroke single with a four-valve cylinder head, two overhead camshafts, liquid cooling, a balancer shaft and electronic Bosch fuel injection. It is the perfect corner stone for the new 125 cc KTM. The state-of-the-art propulsion unit effortlessly generates the legal power limit of most European countries of 11 kW/15 PS. Small changes in the engine electronics allow implementing a legal 80 km/h speed limit. The power curve of the 125 cc unit has been engineered in a way that makes it great fun to ride in everyday situations. An instantaneous throttle response and great power delivery for quick bursts of speed are the Duke engine's specialties. At the same time, the engineers have succeeded in minimizing vibrations for superior refinement. All components have been developed for unlimited durability and easy servicing in order to guarantee a carefree ownership experience. Under the



NEU! NEW!

80 km/h limitieren. Die Charakteristik des Achtelliter-Motors wurde so bestimmt, dass in der Fahrpraxis auch der Fahrspaß nicht zu kurz kommt. Spontanes Ansprechverhalten und ausgeprägte Drehfreude für Zwischenspurts sind besondere Stärken des Duke Triebwerkes. Konstruktive Freiheiten wurden von den Duke Entwicklern zugleich genutzt, um ein minimales Vibrationsaufkommen zu erzielen. Für sorgenfreien Einsatz wurden sämtliche Bauteile auf uneingeschränkte Dauerhaltbarkeit und Servicefreundlichkeit ausgelegt. Unterm Strich ein echter KTM Sportmotor, der mit exakt 124,7 Kubikzentimetern für das perfekte Maß an Dynamik sorgt.

FAHRWERK

Auch beim Kapitel „Chassis“ dürfen sich zukünftige 125er Duke Treiber auf volle Kompetenz freuen. Handling kommt von Leichtigkeit, und Leichtigkeit bringt Sicherheit. Rund um diese in der KTM DNA verankerten Leitsätze wurde ein mustergültiges Fahrwerk entworfen, das auch in Sachen Stabilität keine Kompromisse eingeht. Mit randvollem 11-Liter Tank bringt die 125 Duke nur 125 Kilogramm auf die Waage. An Ausstattung wurde dabei keinesfalls gespart – aber jedes Bauteil wurde in bester KTM-Tradition streng auf Diät gesetzt. Rückgrat des Sportlers ist ein sehr leichter und dank seiner Konstruktion aus dünnwandigen Gitterrohren hochfester Stahlrahmen. Solide Federelemente von Spezialist WP-Suspension, eine gemeinsam mit Brembo entwickelte Bremsanlage, leichte Mehrspeichen-Räder und ein komplett ausgestattetes Multifunktions-Cockpit machen auch die kleinste Duke zu einer vollwertigen KTM. Unmittelbar spürbar wird das immense Fachwissen der Duke-Macher beim Thema „Ergonomie“. Beste

Bedienbarkeit sowie eine perfekt integrierte Fahrerposition mit großen Kontaktflächen sorgen für optimale Kontrolle und perfekte Rückmeldung.

DESIGN UND INNOVATION

Form und Funktion. Kein anderer Motorradhersteller integriert das Design auf ähnliche Weise in den Entstehungsprozess eines Motorrads wie KTM. Auch die Duke 125 macht hier keine Ausnahme, wenn es darum geht, technische Lösungen sinnvoll und formschön in Einklang zu bringen. Vom ersten Strich auf dem Zeichenbrett bis hin zur Überleitung in die ab Frühjahr 2011 beginnende Serienfertigung wurde und wird die 125 Duke Hand in Hand mit den Salzburger Designern rund um Gerald Kiska – der bereits die erste KTM Duke im Jahr 1994 gestaltet hatte – konzipiert und umgesetzt. Paradebeispiel für den nahtlosen Schlußschluss zwischen Technikern und Designern ist die einzigartig ausgeführte Auspuffanlage. Der innovative Hauptschalldämpfer beherbergt einen geregelten Katalysator, sorgt durch seine Positionierung hinter dem Motorgehäuse für eine perfekte Raumaussparung und unterstützt gleichzeitig die Zentralisierung der Massen. Als völlig eigenständiges Produkt stellt die ab Frühjahr 2011 erhältliche Neuheit die KTM-typische Formen und die Kunst des Weglassens zur Schau. Wesentlicher Bestandteil des Konzepts sind zudem etliche PowerParts, direkt von KTM entwickelte Spezialteile, die zukünftigen Duke Treibern viel Platz zur Individualisierung lassen. So oder So – die 125 Duke fasziniert aus jeder Perspektive – beim prüfenden Rundgang um die Maschine begeistern Machart und Verarbeitung – am Lenker begeistern Dynamik und Fahrgefühl.

EBEN EINE KTM.

bottom line, it has become a true KTM sports engine, ensuring just the right measure of dynamism at a displacement of exactly 124.7 cc.

CHASSIS

Future 125 Duke owners may also look forward to some advanced road holding. Light weight makes for agility and thus, light weight makes for safety. Guided by these principles, taken straight from the KTM DNA, the engineers created a great, flickable chassis that also has superior straight-line stability. With a full 11 litres of fuel, the 125 Duke weighs in at only 125 kilos. This does not mean we have skimped on equipment – but in the best KTM tradition, every component had to undergo a strict diet. The backbone of the tiny sports bike is a very light trellis frame, welded from thin steel tubes for maximum strength. Rugged suspension components by specialist WP-Suspension, a braking system developed in close co-operation with Brembo, light multi-spoke wheels and a comprehensive, multi-functional instrumentation make the smallest Duke a true KTM. And your whole body will notice the Duke designers' expertise when it comes to ergonomics. Optimum operability and a perfectly integrated riding position with large contact patches make for perfect control and a high degree of feedback.

DESIGN UND INNOVATION

Form and function. No other motorcycle maker integrates styling as deeply into the development process of new models as KTM does. And the 125 Duke is no exception wherever technical solutions need to be implemented in a way that is as expedient as it is shapely. From the first lines on the drawing board to the finished bike entering mass production

in the spring of 2011, the 125 Duke has been drafted and implemented hand in hand with Gerald Kiska's Salzburg-based design group, which had already styled the first KTM Duke in 1994. For a prime example of the seamless co-operation between designers and stylists, take a look at the unique exhaust system. Containing a three-way catalytic converter, the innovative muffler also supports the centralisation of masses and saves space with its upright position on the rear of the engine.

As a completely unique product, the new bike, available as of spring 2011, showcases typical KTM shapes as well as the art of omission. An essential part of the entire concept is achieved by the use of special Power Parts, directly developed by KTM that place even more creativity and freedom in the hands of future 125 Duke petrolheads.

The 125 Duke looks intriguing from every angle. Walk around it and discover striking design and quality. Take a ride and be enthralled by its dynamism and a great riding experience.

IT'S A REAL KTM.

125 DUKE



ANTRIEB

MOTOR	1-Zylinder, 4-Takt-Motor
HUBRAUM	124,7 ccm
BOHRUNG X HUB	58/47,2
LEISTUNG (HOMOLOGIERT)	11,3kW bei 10500/min
MAX. DREHMOMENT	12 Nm bei 8000/min
VENTILSTEUERUNG	DOHC
STARTER	Elektrostarter
GETRIEBE	6 Gänge
GEMISCHAUFBEREITUNG	Elektronische Benzineinspritzung
STEUERUNG	4 V / DOHC
SCHMIERUNG	Druckumlaufschmierung
SEKUNDÄRTRIEB	14:45
KÜHLUNG	Flüssigkeitskühlung
KUPPLUNG	Mehrscheibenkupplung im Ölbad, hydraulisch betätigt
ZÜNDANLAGE	Bosch

ENGINE

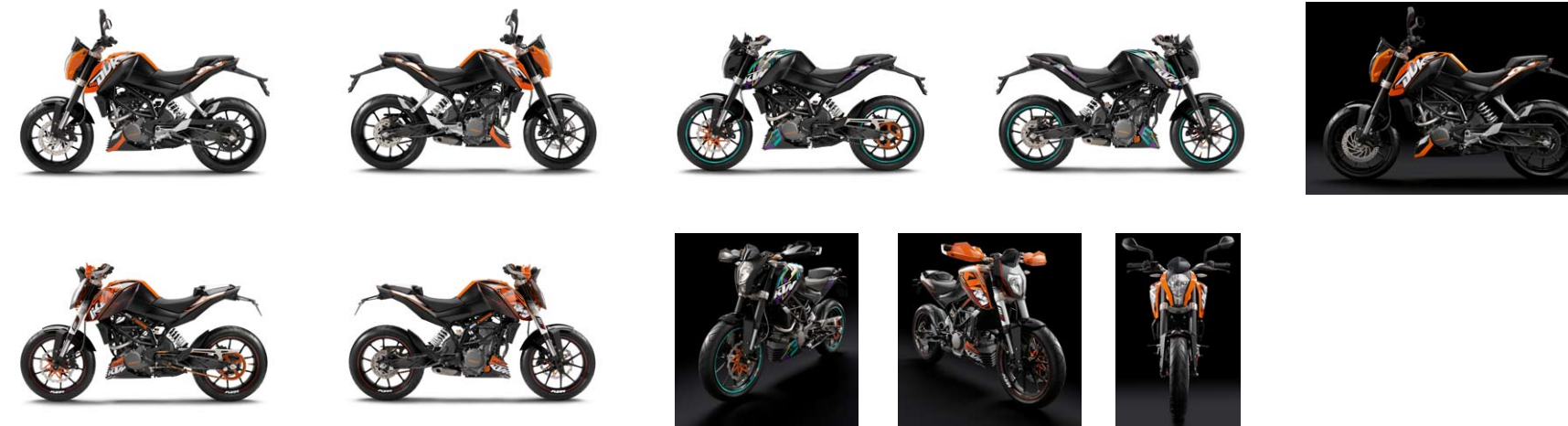
ENGINE TYPE	1-cylinder, 4-stroke
DISPLACEMENT	124,7 cc
BORE X STROKE	58/47,2
PERFORMANCE (HOMOLOGATED)	11,3kW @10,500 rpm
MAX. TORQUE	12 Nm @ 8,000 rpm
COMPRESSION RATIO	DOHC
STARTER/BATTERY	Electric starter
TRANSMISSION	6 gears
FUEL MIXTURE GENERATION	Electronic fuel injection
CONTROL	4 V / DOHC
LUBRICATION	Pressure lubrication
FINAL DRIVE	14:45
COOLING	Liquid cooled
CLUTCH	Multi-disc wet clutch, hydraulically operated
ENGINE MANAGEMENT	Bosch

FAHRGESTELL

RAHMEN	Gitterrohrrahmen aus Chrom-Molybdän-Stahlrohren
RAHMENHECK	Stahl
LENKER	Stahl konifiziert DM 26/22 mm
FEDERUNG VORNE	WP USD Ø 43 mm
FEDERUNG HINTEN	WP Zentralfederbein
FEDERWEG VORNE/HINTEN	160/160 mm
BREMSE VORNE	Scheibenbremse Ø 280 mm
BREMSE HINTEN	Scheibenbremse Ø 230 mm
FELGE VORNE/HINTEN	3,00 / 17" x 4,00 / 17"
BEREIFUNG VORNE/HINTEN	110/70 x 17" x 150/60 x 17"
ENDDÄMPFER	Edelstahl (KAT)
STEUERKOPFWINKEL	65°
NACHLAUF	100 mm
RADSTAND	1350 +/-15 mm
BODENFREIHEIT	185 mm
SITZHÖHE	810 mm
TANKINHALT	ca. 11 Liter (ROZ 91)
GEWICHT (OHNE BENZIN)	ca. 128 kg

CHASSIS

FRAME	Chromium-Molybdenum trellis frame
SUBFRAME	Steel
HANDLEBAR	Steel tapered DM 26/22 mm
FRONT SUSPENSION	WP USD Ø 43 mm
REAR SUSPENSION	WP monoshock
SUSPENSION TRAVEL FRONT/REAR	160/160 mm
FRONT BRAKE	Disc brake Ø 280 mm
REAR BRAKE	Disc brake Ø 230 mm
RIMS FRONT/REAR	3,00 / 17" x 4,00 / 17"
TYRES FRONT/REAR	110/70 x 17" x 150/60 x 17"
SILENCER	Steel (KAT)
STEERING HEAD ANGLE	65°
TRAIL	100 mm
WHEEL BASE	1,350 +/-15 mm
GROUND CLEARANCE	185 mm
SEAT HEIGHT	810 mm
TANK CAPACITY	ca. 11 l (ROZ 91)
WEIGHT (READY TO RACE)	ca. 128 kg





ABS

**DANK FÜHRENDER ABS-TECHNIK
2011 BESSER DENN JE: DIE
LANGSTRECKEN-SUPERMOTO
990 SM T**

Bereits bei Ihrem Erscheinen im Frühjahr 2009 löste die 990 SM T eine Flut begeisterter Kommentare aus. Mit ihrem bis dahin unbekanntem Konzept verband sie erstmalig die Dynamik einer wendigen Supermoto mit den Qualitäten eines Langstreckenmotorrads – und setzte für KTM einen weiteren Sportmotorrad-Meilenstein.

In die Schräglagen-Saison 2011 geht die unglaublich vielseitige Zweizylinder-Supermoto mit einer entscheidenden Neuerung. Ein exakt auf die Bedürfnisse der SM T zugeschnittenes ABS-Bremsensystem garantiert perfekte Verzögerungen unter allen Bedingungen und macht die 990er jetzt ohne Einbußen bei der Fahrdynamik auch zur Königin der Negativbeschleunigung.

PRICKELND & KULTIVIERT

Herzstück der langstreckentauglichsten Supermoto der Welt bleibt der hochmoderne, flüssigkeitsgekühlte V-Twin mit dem für KTM typischen und vorteilhaften Zylinderwinkel von 75°. Der mit nur 58 Kilogramm unerreicht leichte 999 ccm-Antrieb steht mit seinen 115 PS für satten Vorschub, hohe Laufkultur und bestechende Fahrbarkeit. Auf den Punkt gebracht: prickelnde Leistung, kultiviert verpackt. Genauso wie es das besondere Konzept der 990 SM T verlangt.

Auch in Sachen Fahrwerk bietet die neueste Ausgabe der 990 SM T genau das, was Fahrer einer KTM erwarten. Stabilität bis hin zum maximalen Tempo, hochwertige, alle Unebenheiten absorbierende Feder Elemente mit feinfühlig saugender Rückmeldung, ein ultrapräzises Lenkverhalten und allem voran – wie es sich für eine Supermoto gehört – ein überragendes Handling. Erzielt wird die spielerische Beweglichkeit durch konsequenten Verzicht auf unnötige Bauteile, clevere konstruktive Lösungen und hochklassige Materialien.

Mit 197 Kilogramm inklusive ABS fahrfertig bleibt auch die 2011er Ausgabe der SM T unter der magischen 200-Kilogramm-Grenze und demonstriert eindrucksvoll Kompetenz und Ehrgeiz der Mattighofener Entwickler.

**BETTER THAN EVER IN 2011 THANKS
TO LEADING ABS TECHNOLOGY:
THE LONG-DISTANCE SUPERMOTO
990 SM T**

From its launch in the spring of 2009, the KTM 990 SM T triggered a flood of enthusiastic comments. Reaching another sport motorcycle milestone for KTM, its new and unique concept was the first to combine the dynamism of an agile Supermoto with the benefits of a true long-distance touring motorcycle.

The incredibly versatile two-cylinder Supermoto enters the biking season of 2011 with a decisive innovation. An ABS braking system tailored specifically for the requirements of the SM T makes for perfect deceleration under any conditions, rendering the 990 the Queen of negative acceleration without sacrificing any of its vigour.

EXCITING & SOPHISTICATED

The state-of-the-art, liquid-cooled V-Twin with KTM's typical, favourable cylinder angle of 75° remains at the core of the long-distance Supermoto. Weighing in at an unrivalled 58kg, the 999cc, 115 bhp engine stands for crushing power, high refinement and impressive control. In a nutshell: exhilarating performance in a sophisticated package. And just what the special concept of the 990 SM T requires.

Looking at the chassis, the latest issue of the 990 SM T also delivers exactly what KTM riders expect: stability all the way up to top speed; a top quality suspension that soaks up every bump while delivering a crisp feedback; ultra-precise steering; and above all, as befits a true Supermoto, superior flickability. This effortless achievement is achieved by purposely eliminating any and all unnecessary components, finding smart design solutions, and using only first rate materials.

At a curb weight of 197 kilos including the ABS, the 2011 model remains below the magical 200 kilo margin, an impressive demonstration of the KTM developers' prowess and ambition.



ABS

HIGH END-VERZÖGERUNGSHILFE

Einen Anteil an der durchtrainierten Masse von lediglich einem Kilogramm hat das für die SM T ab 2011 erstmals erhältliche Antiblockiersystem. In Zusammenarbeit mit Spezialist Bosch wurde ein Zweikreisssystem der letzten Generation speziell auf den Einsatzzweck der sehr sportlichen Supermoto ausgelegt.

In Verbindung mit der besonders leistungsfähigen Brembo Bremsanlage – in radial montierten Bremszangen drücken je vier Bremskolben fein dosierbar von soft bis brutal bissige Beläge an 305 mm große Bremscheiben - stoppt die 990 SM T dank des adaptierten ABS-Systems auf jedem Untergrund und aus jeder Geschwindigkeit sicher und punktgenau. Die Funktionen des KTM-Bosch Systems wurden dabei bewusst so definiert, dass die mit einer Überschlagerkennung ausgestattete Anlage auf trockener und griffiger Fahrbahn keinen negativen Einfluss auf den sportlichen Fahrfluss nimmt und erst in absoluten Extremsituationen in Aktion tritt. Das System lässt sich für Abstecher auf unbefestigte Pisten jederzeit deaktivieren.

Ab Februar 2011 startet die offizielle Produktion der jetzt auch mit ABS erhältlichen und wahlweise in den drei Hochglanzfarben Orange, Weiß oder Schwarz lackierten 990 SM T. Passend zum breiten Einsatzspektrum bietet KTM aus dem PowerParts Zubehörprogramm etliche Zusatzausstattungen an, sei es um die sportlichen Tugenden noch weiter zu betonen – oder die ausdauernden. Die KTM 990 SM T bleibt die erste Wahl für ausgiebigsten Fahrspaß auf jeder Straße, bei jedem Tempo - und ab 2011 – bei jedem Wetter.

HIGH END DECELERATION SUPPORT

Some of the credit for the low weight is due to the anti-lock braking system, available for the first time on the 2011 SM T, that weighs in at only one kilogram. In close collaboration with specialist supplier Bosch, the latest-generation dual channel system has been specifically adapted to the requirements of a very sporty Supermoto.

It is matched to a high-performance Brembo braking system with radial four pot callipers on 305mm discs, tailored to deliver outstanding control and awesome stopping power. The result is a sensitive ABS braking system that lets the 990 SM T stop safely and with pinpoint accuracy on any surface and from any speed. Equipped with rollover detection, the functions of the KTM-Bosch system have been purposely designed not to interfere with an aggressive riding style. Deploying only in truly extreme situations, it will keep out of your way as long as the surface is dry and provides sufficient grip. The system may also be switched off at any time for off-road outings.

Production of 990 SM T, now available with ABS in high gloss orange, white, or black, will commence in February, 2011. As befits its wide range of uses, KTM offers a multitude of bespoke parts and equipment from its range of PowerParts accessories, be it in order to enhance the sporty credentials even further or to add even more touring capabilities. The KTM 990 SM T remains the first choice for the most extensive riding enjoyment on any road, at any speed, and – as of 2011 – in any weather.



990 SM T



ANTRIEB

MOTOR	Zweizylinder, 4-Takt, V 75°
HUBRAUM	999 ccm
BOHRUNG X HUB	101 x 62,4 mm
LEISTUNG (HOMOLOGIERT)	85 kW @ 9000 rpm
MAX. DREHMOMENT	97 Nm @ 7000 rpm
KOMPRESSIION	11,5:1
STARTER/BATTERIE	E-Startler/12 V 11,2 Ah
GETRIEBE	6 Gänge, klauengeschaltet
GEMISCHAUFBEREITUNG	Keihin EFI, Drosselklappen Ø 48 mm
STEUERUNG	4 V/DOHC
SCHMIERUNG	Druckumlaufschmierung mit 2 Ölpumpen
MOTORSCHMIERUNG	Motorex, vollsynthetisch, SAE 10W-50
PRIMÄRTRIEB	35:67
SEKUNDÄRTRIEB	17:41
KÜHLUNG	Flüssigkeitskühlung
KUPPLUNG	Mehrscheibenkupplung im Ölbad, hydraulisch betätigt
MOTOR MANAGEMENT	Keihin EMS

ENGINE

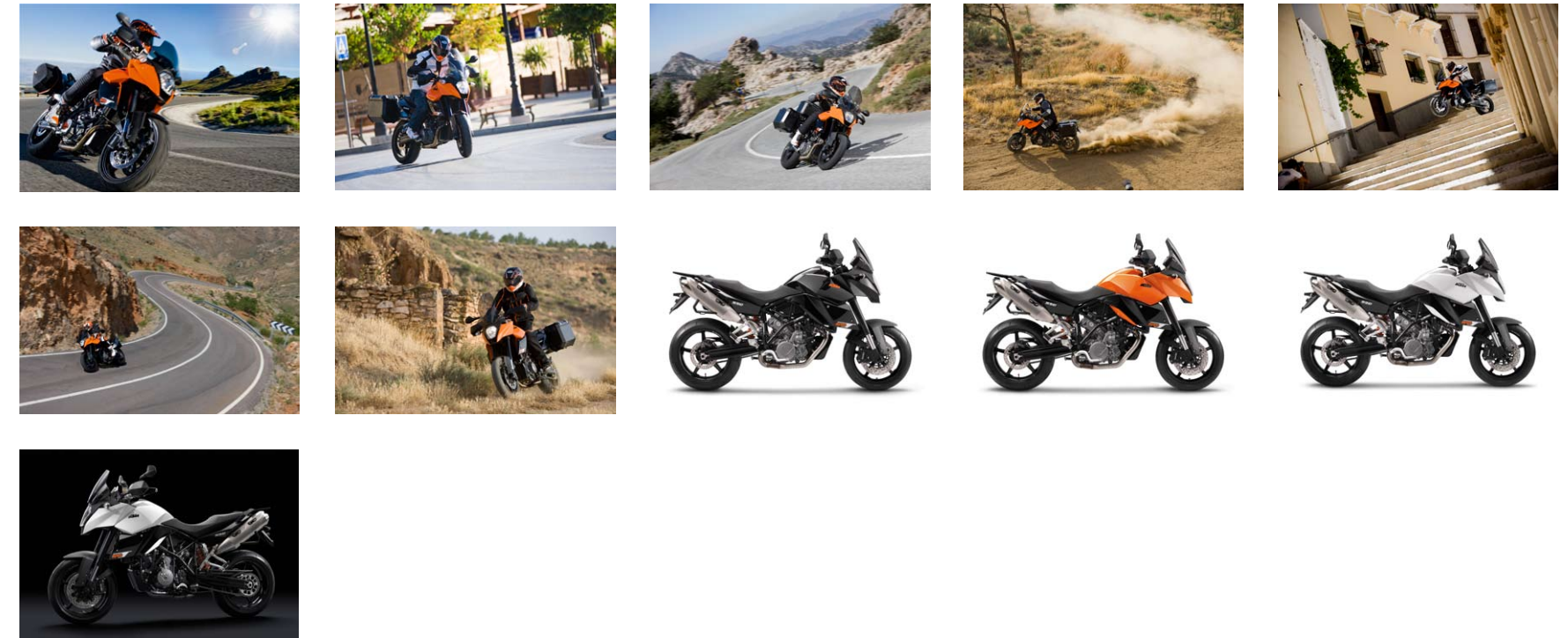
ENGINE TYPE	2-cylinder, 4-stroke, V 75°
DISPLACEMENT	999 cc
BORE X STROKE	101/62.4 mm
PERFORMANCE (HOMOLOGATED)	85 kW @ 9000 rpm
MAX. TORQUE	97 Nm @ 7000 rpm
COMPRESSION RATIO	11.5:1
STARTER/BATTERY	Electric starter/12V 11.2Ah
TRANSMISSION	6 gears
FUEL MIXTURE GENERATION	Keihin EFI, throttle valve Ø 48 mm
CONTROL	4 V/DOHC
LUBRICATION	Pressure lubrication with 2 Eaton pumps
ENGINE LUBRICATION	Motorex, SAE 10W-50
PRIMARY DRIVE	35:67
FINAL DRIVE	17:41
COOLING	Liquid cooling
CLUTCH	Multi-disc wet clutch, hydraulically operated
ENGINE MANAGEMENT	Keihin EMS

FAHRGESTELL

RAHMEN	Chrom-Molybdän-Gitterrohrrahmen, pulverbeschichtet
RAHMENHECK	Aluminium
LENKER	Aluminium, Ø 28/22 mm, konifiziert
FEDERUNG VORNE	WP USD Ø 48 mm
FEDERUNG HINTEN	WP mono shock
FEDERWEG VORNE/HINTEN	160/180 mm
BREMSE VORNE	2 x Brembo Vierkolben-Radialfeststättel, Bremsscheiben Ø 305 mm, schwimmend; von KTM und Bosch entwickeltes Zweikreis-ABS
BREMSE HINTEN	Brembo Zweikolben-Schwimmsättel, Bremsscheiben Ø 240 mm, ABS
FELGE VORNE/HINTEN	Alugussräder 3,5 x 17"; 5,5 x 17"
BEREIFUNG VORNE/HINTEN	120/70 ZR 17"; 180/55 ZR 17"
KETTE	X-Ring 5/8 x 5/16"
ENDDÄMPFER	Edelstahl-Doppelschalldämpfer mit geregelten Katalysatoren
STEUERKOPFWINKEL	65,6°
NACHLAUF	109 mm
RADSTAND	1505 ± 15 mm
BODENFREIHEIT	195 mm
SITZHÖHE	855 mm
TANKINHALT	ca. 19 Liter/3,7 Liter Reserve
GEWICHT (OHNE BENZIN)	ca. 198 kg

CHASSIS

FRAME	Chromium-Molybdenum trellis frame, powder-coated
SUBFRAME	Aluminium
HANDLEBAR	Aluminium, tapered, Ø 28/22 mm
FRONT SUSPENSION	WP-USD Ø 48 mm
REAR SUSPENSION	WP-Monoshock
SUSPENSION TRAVEL FRONT/REAR	175/185 mm
FRONT BRAKE	2 x Brembo 4-piston fixed-caliper, radially bolted, brake disc Ø 305 mm, floating; dual-channel-ABS developed by KTM and Bosch
REAR BRAKE	Brembo 2-piston floating caliper, brake disc Ø 240 mm, ABS
RIMS FRONT/REAR	Cast aluminium wheels 3.50 x 17"; 5.50 x 17"
TYRES FRONT/REAR	120/70 ZR 17; 180/55 ZR 17
CHAIN	X-Ring 5/8 x 5/16"
SILENCER	Twin stainless-steel silencer with regulated catalytic converters
STEERING HEAD ANGLE	65.1°
TRAIL	110 mm
WHEEL BASE	1,510 ± 15 mm
GROUND CLEARANCE	195 mm
SEAT HEIGHT	855 mm
TANK CAPACITY	approx. 19 litres/3.7 litres reserve
WEIGHT (READY TO RACE)	approx. 198 kg (without fuel)





NEU! NEW!

1190 RC8 R TRACK –
READY TO RACE IN REINKULTUR

Mit der KTM RC8 R Track schlägt die motorsportbegeisterte Marke die Brücke zwischen dem offiziellen RC8-Rennengagement und der Serie.

Erstmals bietet KTM damit auch ein Produkt für den Asphalteinsetz als reinrassiges Sportgerät an. Immer mehr Fahrer von supersportlichen Bikes bewegen sich mit Vorliebe auf der Rennstrecke, sei es im Rahmen einer Trainings- oder Rennveranstaltung.

Regelmäßige Rennstreckenfahrer investieren häufig viel Zeit und Geld um ihr Sportgerät optimal vorzubereiten. Im Falle der RC8 R Track übernimmt dies die KTM Rennabteilung. Direkt von der RC8-Motorsportabteilung entwickelt und produziert ist die „Track“ das perfekte Zweizylinder-Superbike für Hobbypiloten wie Meisterschaftsfahrer. Das Motorrad entspricht der FIM-Superstock Homologation und kann somit entsprechend auch in offiziellen Meisterschaften zum Einsatz gebracht werden.

Basierend auf der RC8 R, die bereits im Serientrimm zu den schlagkräftigsten Superbikes zählt, ist die „Track“ in jeder Hinsicht „Ready to Race“.

SPEZIFIKATION
KTM 1190 RC8 R TRACK

- » Leistung 180 PS
- » Akrapovic EVO Auspuffanlage
- » Im Beipack dünnere Kopfdichtung zur Verdichtungserhöhung
- » Race-Mapping
- » Race-Airfilter
- » WP Suspension Racing Fahrwerk
- » Schaltautomat
- » Racing-Kabelbaum
- » Komplette Rennverkleidung
- » KTM PowerParts Rastenanlage
- » Klappbare Handhebel von KTM PowerParts
- » Racing Sitz
- » Racing Bremsbeläge
- » Racing-Kette mit Alu-Kettenrad
- » KTM PowerParts Racing-Tankdeckel
- » KTM PowerParts Montageständer
- » KTM PowerParts Sturz pads und Schutzdeckel
- » Slickreifen 17"
- » Weiß lackiert mit orangefarbenem Nummernfeld

1190 RC8 R TRACK –
ABSOLUTE READY TO RACE

With the KTM RC8 R Track, the brand that is passionate about motorsport bridges the gap between the official RC8 racing engagement and the series models.

KTM now offers a street bike product that is a pure bred sports-oriented racing machine. More and more riders of super sporty bikes are now showing a preference for the race track in the form of either training sessions or races.

Riders who are regularly on the race track often invest a lot of time and money to prepare their sports machine in the best possible way. In the case of the RC8 R Track, the KTM Racing Department takes over this role. The "Track" directly developed and produced by the RC8 Motorsport Department is the perfect two cylinder Superbike for hobby riders - like those competing in various championships. The motorcycle is compatible with the FIM Superstock homologation and can therefore be used in official championships.

The "Track", based on the RC8 R, which in the standard model is already numbered among the most powerful Superbikes, is in every way "Ready to Race".

SPECIFICATIONS
KTM 1190 RC8 R TRACK

- » Performance 180 PS
- » Akrapovic EVO exhaust
- » Enclosed is a thinner head gasket to increase compression
- » Race mapping
- » Race air filter
- » WP Suspension Racing suspension
- » Automatic quickshifter
- » Racing wiring harness
- » Complete race cladding
- » KTM PowerParts foot pegs
- » KTM PowerParts Fold down hand lever
- » Racing seat
- » Racing brake pads
- » Racing chain with alu rear sprocket
- » KTM PowerParts racing tank lid
- » KTM PowerParts rear stand
- » KTM PowerParts crash pads and protective cover
- » Slick tires 17"
- » White lacquer with orange number field

BILDÜBERSICHT *IMAGE OVERVIEW* > 1190 RC8 R TRACK

RACING
SUPERBIKE

